

お客様各位

2024年2月13日
レック株式会社
代表取締役社長 永守 貴樹

お詫びと自主回収のお知らせ

平素は、弊社製品をご愛顧賜り、誠にありがとうございます。

この度、弊社で製造しておりました「ユノア アルミ風呂イス」の一部のロットにおいて、強い衝撃が加わった時などにヒビや割れが生じる可能性があることが判明いたしました。

つきましては、お客様に安心してご使用いただくため、また今後の事故防止の観点から、対象製品を回収し、製品と引き換えに返金対応【QUOカード3,000円分】させていただきます。お客様におかれましては、お手元に下記対象製品がございましたら、ただちにご使用を中止していただきますよう、お願い申し上げます。

対象製品の返金手配につきましては下記の【インターネット受付フォーム】にてご連絡いただきますようお願い申し上げます。ご連絡をいただき次第、返送手配をさせていただきます。ご不明な場合は下記のフリーダイヤルまでお問い合わせをお願い申し上げます。

ご愛用の皆様にはご迷惑をお掛けしましたこと、心よりお詫び申し上げます。今後はより一層の安全管理及び品質管理体制を強化し、再発防止に努めてまいります。

1. 弊社の対応

対象製品を回収のうえ、製品と引き換えに返金対応【QUOカード3,000円分】をさせていただきます。

2. ご返金についての受付先

弊社ホームページのニュースに、

「レック株式会社 ユノア アルミ風呂イス回収窓口」（特設ホームページ）

<https://www.lecinc.co.jp/news/detail/20240213>

を設置しております。

誠にお手数ではございますが、

インターネット受付フォームよりご登録の場合は[こちら](#)よりお願い申し上げます。

詳細 URL：https://input-form7.jp/modules/lec_YUNOA_furoisukaishuu/index.php

ご連絡をいただきましたら、返送用資材と着払い伝票を発送させていただきます。

お送り頂いた製品を確認のうえ、【QUOカード3,000円分】を発送させていただきます。

3. 対象製品一覧

① ホワイト 高さ3サイズ

JAN	4903320040649	4903320040670	4903320040700
カラー	ホワイト (NW)		
高さ	約 25cm	約 30cm	約 35cm
製品写真	<p>約 25cm</p> <p>25.5cm</p> <p>26.5cm</p>	<p>約 30cm</p> <p>30.5cm</p> <p>26.5cm</p>	<p>約 35cm</p> <p>35.5cm</p> <p>26.5cm</p>

② グリーン 高さ3サイズ

JAN	4903320040656	4903320040687	4903320040717
カラー	グリーン (NG)		
高さ	約 25cm	30cm	35cm
製品写真	<p>約 25cm</p>	<p>約 30cm</p>	<p>約 35cm</p>

③ パープル 高さ3サイズ

JAN	4903320040663	4903320040694	4903320040724
カラー	パープル (PU)		
高さ	約 25cm	約 30cm	約 35cm
製品写真	<p>約 25cm</p>	<p>約 30cm</p>	<p>約 35cm</p>

【ご確認方法① 形状】



【ご確認方法② 裏面シール・側面シール】（※はがれていない場合）

ご購入時には、座面（裏側）と座面（側面）にシールが貼付しておりますので、はがれていない場合は、そちらで製品をご確認いただくことも可能です。

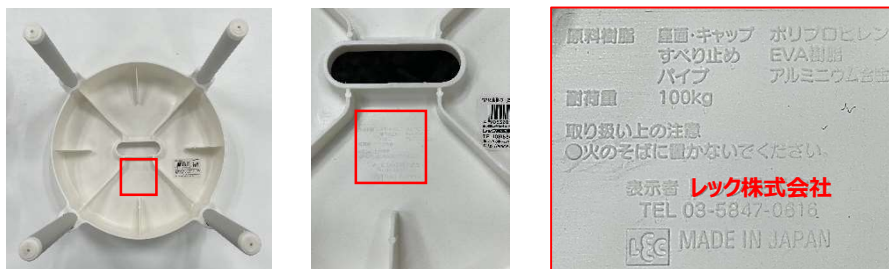


※ご確認の際に、アルミ脚にお顔をぶつけないようご注意ください。



【ご確認方法③ 社名刻印（裏面）】

確認しづらいですが、裏面に弊社社名が刻印してあります。



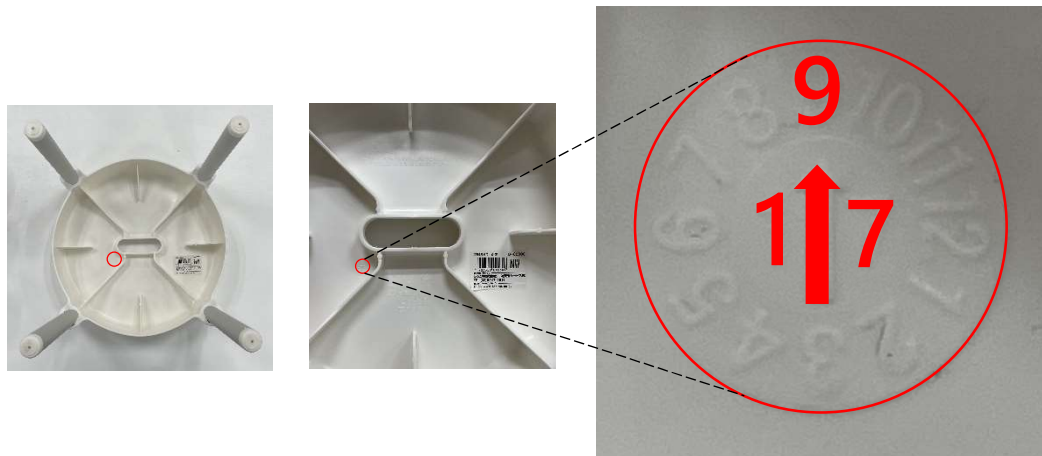
※刻印されている電話番号は移転前の電話番号になりますのでお掛けにならないようお願いいたします。

4. 該当ロット

確認しづらいですが、裏面に該当ロット『179』の刻印が入っております。
矢印を境に『1』『7』と記載、矢印が『9』を指しているものが対象になります。

※「179」以外の刻印が入った製品は対象ではありません。

なお、「179」以外の製品については引き続き安心してご使用いただけます。



5. お問い合わせ先

「レック株式会社 ユノア アルミ風呂イス回収窓口」（特設ホームページ）

※インターネット受付フォームよりご登録の場合は[こちら](#)よりお願い申し上げます。

URL：https://input-form7.jp/modules/lec_YUNOA_furoisukaishuu/index.php

お電話窓口 0120-166-073（フリーダイヤル）

受付時間 9～18時：2024年2月14日（水）～2月18日（日）（土日も受付いたします）

9～16時：2024年2月19日（月）以降（土日・祝日・夏季休業・年末年始を除く）

※本お問い合わせは上記特設窓口にご連絡ください。

他の製品については通常どおり「消費者サービス部」にお願いいたします。

以上